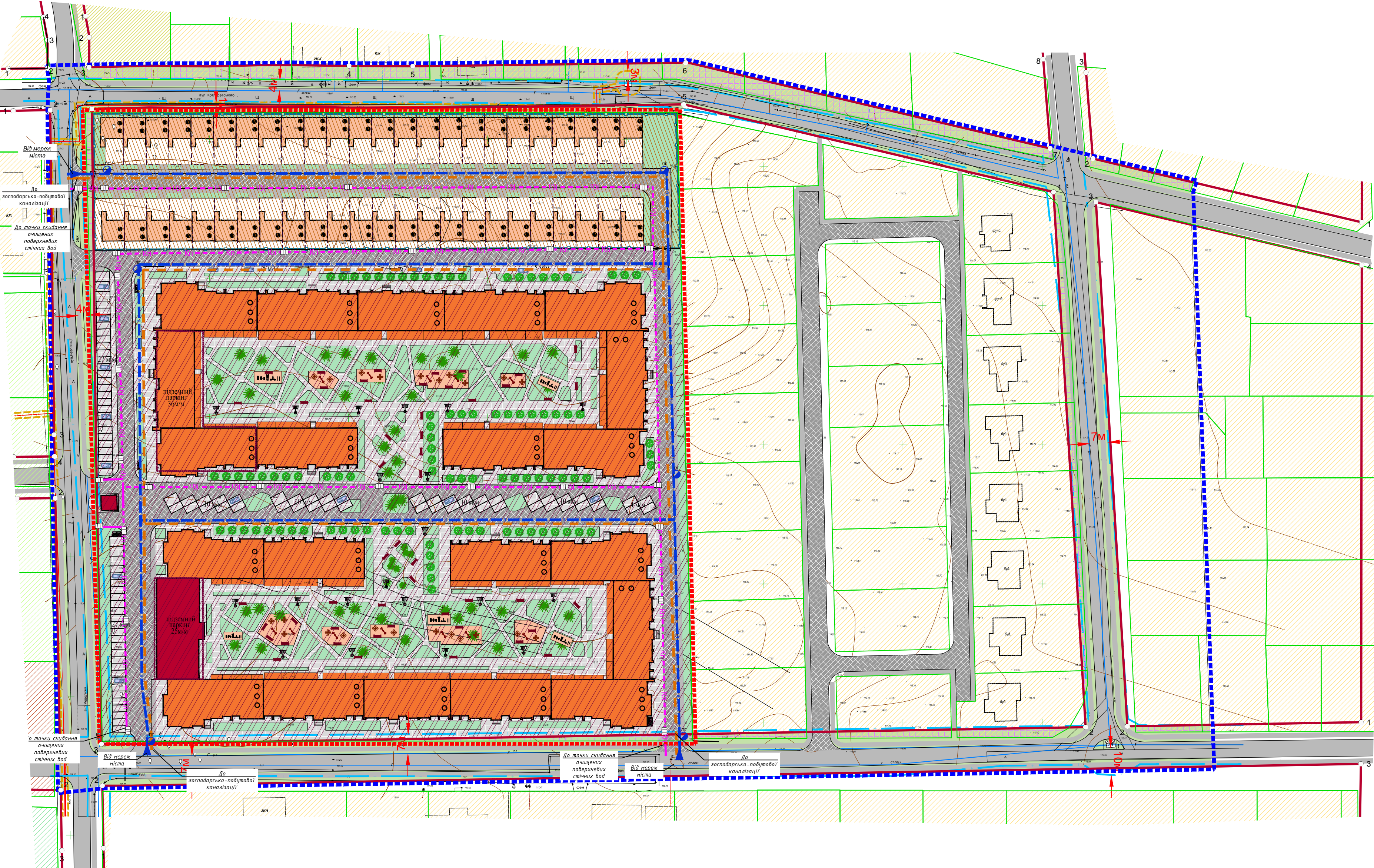


ОСНОВНІ ТЕХНІКО-ЕКОНОМІЧНІ ПОКАЗНИКИ			
№ з/п	Показники	Одиниця виміру	Проектний період
I	ТЕРИТОРІЯ		
	Територія в межах проекту, у тому числі:	га	10,15
1.	Житлова забудова, у тому числі:	га	8,6606
	■ садіння житлова забудова	»	3,8606
	■ садіння блоковані житлова забудова	»	1,0451
	■ квартали багатоквартирної малоповерхової забудови	»	3,7549
2.	Вулиці в червоних лініях	га	1,4894
	■ у тому числі існуюча садіння забудова в межах червоних ліній	га	0,3069
	■ інженерного забезпечення (ТРИПІП)	га	0,0011
II	НАСЕЛЕННЯ		
	■ чисельність населення всього, у тому числі:	осіб	1181
	у садінній житловій забудові	осіб	90
	у садінній блокованій житловій забудові	осіб	144
	у багатоквартирній житловій забудові	осіб	947
III	ЩІЛЬНІСТЬ НАСЕЛЕННЯ		
	■ розрахункова щільність населення у садінній забудові	осіб/га	23
	■ розрахункова щільність населення у садінній блокованій житловій забудові	осіб/га	138
	■ розрахункова щільність населення у багатоквартирній забудові	осіб/га	252
	■ гранично допустима щільність населення у садінній забудові	осіб/га	26-27
	■ гранично допустима щільність населення у садінній блокованій житловій забудові	осіб/га	138-142
	■ гранично допустима щільність населення у багатоквартирній забудові	осіб/га	460
III	ЖИТЛОВИЙ ФОНД		
	Житловий фонд, у т.ч.:	м <sup>2</sup> загальної	32208,84
	багатоквартирної малоповерхової забудови	м <sup>2</sup> загальної житлової площі	22503,34
	садіння блоковані забудова	м <sup>2</sup> будинків	5205,5
	садіння забудови	м <sup>2</sup> будинків	4500
	Середня житлова забезпеченість	м <sup>2</sup> /люди.	27,27
	Кількість будинків у тому числі:	будинків	99
	багатоквартирної забудови (3 поверхи)	будинків	21
	садіння блоковані будинки	будинків	48
	садіння будинки	будинків	30
IV	ЗАГАЛЬНА ПЛОЩА ПІД БУДИНКАМИ, у т.ч.:	м <sup>2</sup>	15751,07
	багатоквартирної забудови	м <sup>2</sup>	12010,48
	садіння блоковані забудови	м <sup>2</sup>	3144,61
	громадські будинки	м <sup>2</sup>	595,98
	у тому числі:		
	вбудовані комерційні приміщення	м <sup>2</sup>	9147,31
	вбудовані заклади охорони здоров'я та соціального захисту	м <sup>2</sup>	1143,17
	вбудовані заклади освіти (дитячі садочки)	м <sup>2</sup>	1720,00
V	УСТАНОВИ І ПІДПРИЄМСТВА ОБСЛУГОВУВАННЯ		
	Заклади дошкільної освіти (розрахункові)		43
	• 1-2 років	мксць	7
	• 3-6 років		35
	Заклади загальної середньої освіти		125
	• I-II ступенів (6-15 р.)	учнів	106
	• III ступеня (16-18 р.)		19
	Станіонари усіх типів	ліжок	11
	Аптека 5 категорії	м <sup>2</sup> торг. пл.	68
	Магазини	м <sup>2</sup> торг. пл.	26
	Підприємства харчування (ресторанного господарства)	мксць	8
	Установи обслуговування населення, у тому числі:	м2	2239,19
	Для розміщення закладів дошкільної освіти на 43місце (вбудовані)	м2	1720,00
	Приміщення для фізкультурно-оздоровчих занять (вбудовані)	м2	45,56
	Приміщення реабілітаційного призначення	м2	473,63
VI	ВУЛИЧНО-ДОРОЖНЯ МЕРЕЖА ТА МІСЬКИЙ ПАСАЖИРСЬКИЙ ТРАНСПОРТ		
	Автостоянки для постійного зберігання легкових автомобілів	маш.-мксць	147
	з них підземний паркинг		61
	Відкриті автостоянки для тимчасового зберігання легкових автомобілів	маш.-мксць	22
	Протяжність вулично-дорожньої мережі, всього (існуюча, будівництво)	км	2,55
	Щільність вулично-дорожньої мережі	км/км2	3,98



ПЕРЕЛІК		
Обмеження у використанні земельної ділянки, які встановлені відповідно до: Земельного кодексу України, Закону України «Про землеустрій», Закону України «Про Державний земельний кадастр», Закону України «Про охорону культурної спадщини», Закону України «Про регулювання містобудівної діяльності», Закону України «Про охорону земель» та іншими нормативно-правовими актами.		
Позначення на плані	Код	Назва
існуючі		
проектні		
	1	Охоронна зона
	01.03	Охоронна зона навколо (уздовж) об'єкта транспорту
	01.05	Охоронна зона навколо (уздовж) об'єкта енергетичної системи
	6	Інше обмеження
	06.01.1	Територія в червоних лініях

Умовні позначення	
Позначення	Назва
Існуючі	Проектні
---	Межі території, що розглядається
---	Межі території що проектується
---	Межі кадастрових земельних ділянок
1	Червоні лінії
	Природоохоронні та ландшафтно-рекреаційні території
	території рекреаційно-туристичних закладів та рекреаційного житла
	Сільські території:
	території житлової садінної забудови
	у тому числі, в межах червоних ліній
	території житлової багатоквартирної забудови
	території закладів освіти
	території закладів культури, спорту та дозвілля
	Сільськогосподарські території- під ріллею та перелогами
	у тому числі, в межах червоних ліній
а) 8	Житлові будинки: а) садінні б) садінні на сталі будівництва
8	Житлові багатоквартирні будинки з вбудовано-прибудованими об'єктами громадської забудови
	Громадські будинки
	Дороги з твердим покриттям а) асфальт, б)цемент, в)мощення фем
	Міжквартальні проїзди, проходи
	Трогуари
	Мощення ФЕМ
	Зелені насадження обмеженого (озеленення житлових кварталів)
	Зелені насадження спеціального призначення (озеленення вулиць)
а) б)	"Зелений" паркан
а) б)	Газопровід а) середнього тиску б) високого тиску II кат.
ТН-10кВ	Кабельні ЛЕП 10 кВ
ТН-10кВ	Трансформаторна підстанція
ГП	Газорозподільний пункт
КП	Закрита дощова каналізація
	Дощоприймальні решітки
Б	Каналізація господарських стоків, самопливна
Б	Мережа господарсько-питного водопроводу з пожежним гідрантом
Б	Охоронна зона навколо (уздовж) об'єкта транспорту (01.03)
Б	Охоронна зона навколо (уздовж) об'єкта енергетичної системи (01.05)
Б	Інше обмеження - Територія в червоних лініях (06.01.1)
Б	Контейнери для сміття підземного типу збирання
Б	Стоянки автомобілів
Б	Підземні паркінги
Б	Ворота
Б	Огорожа
Б	Спортивні та дитячі майданчики
Б	Лава з урнами
Б	Вуличні ліхтарі

Примітка:  
Обмеження у використанні земельної ділянки встановлюються відповідно до:  
Постанова Кабінету Міністрів України «Про затвердження Порядку ведення Державного земельного кадастру» від 17.10.2012 р. №1051)  
Земельного кодексу України, Закону України «Про землеустрій», Закону України «Про Державний земельний кадастр», Закону України «Про охорону культурної спадщини», Закону України «Про регулювання містобудівної діяльності», Закону України «Про охорону земель» та іншими нормативно-правовими актами